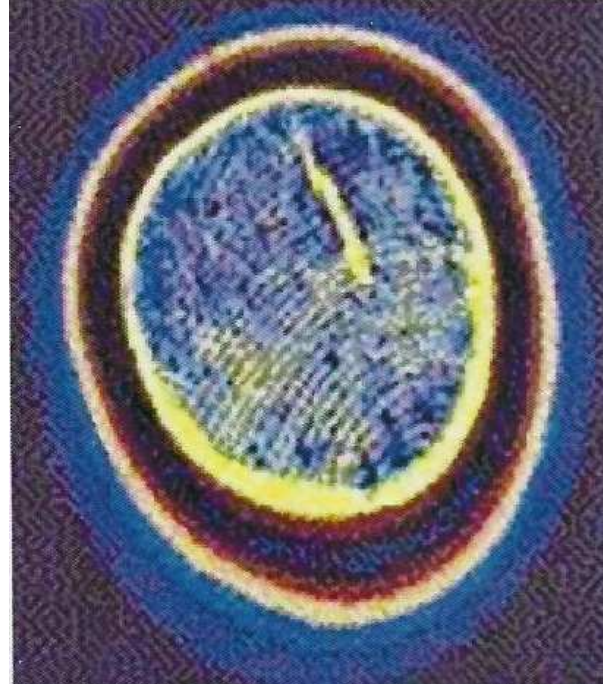


Before healing

The bright outer layer which normally acts as a protective layer (aura) is gone fading and has a lot of negativity



After healing

The energy is cleaner and the aura is intact again

هذا إثبات علمي لبصمة يد إنسان صورت بجهاز كيرليان أحدث الأجهزة في العالم يوضح الإنسياب والتناغم لمجال الطاقة بعد استخدام الآلية الفريدة والقرص البيولوجي.